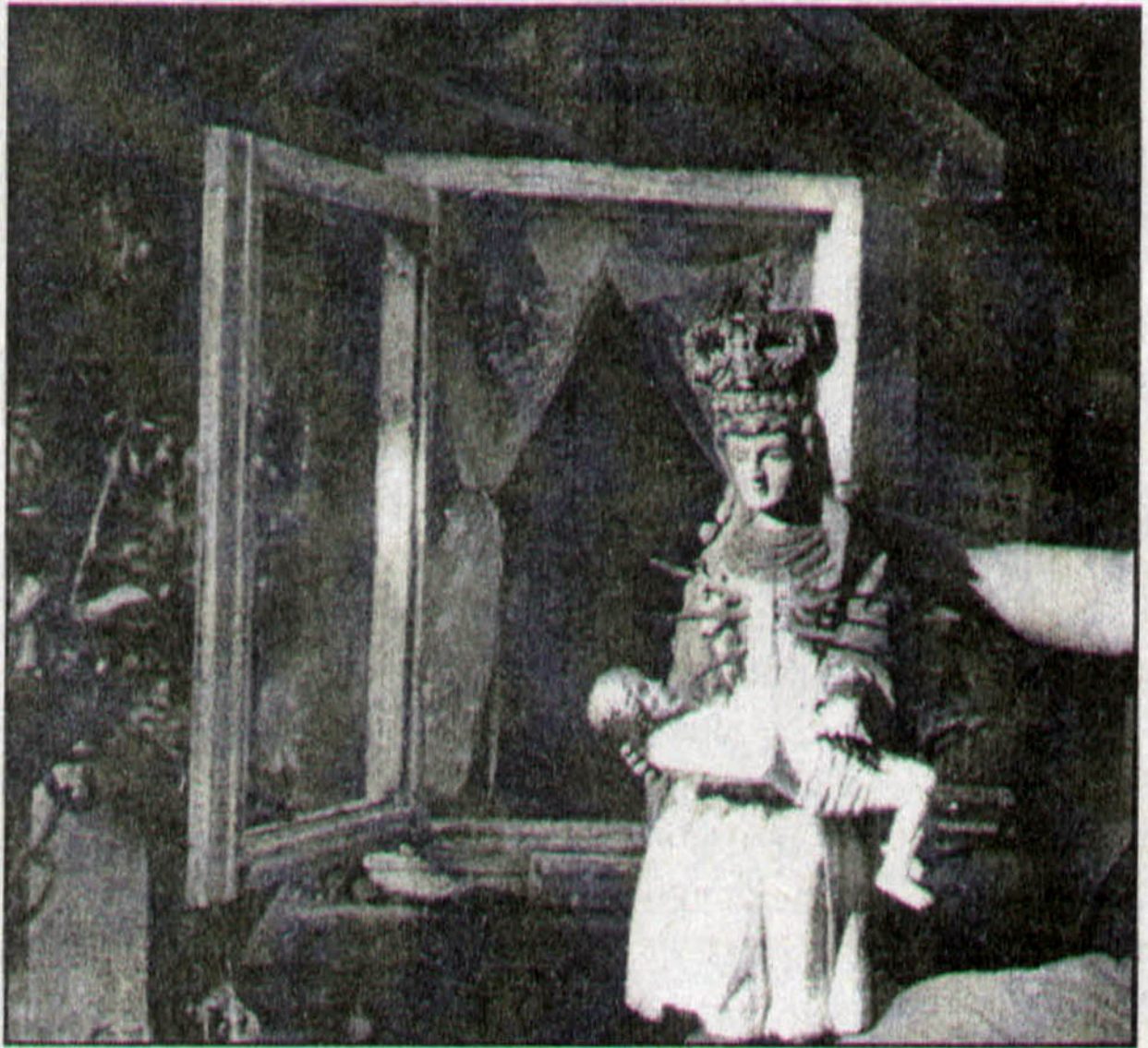


Nebėra...



Pieta Pakutuvėnų kaimo kapinėse. 1994 m.

Kristinos PAULAUSKAITĖS nuotrauka

Šioje koplytėlėje jau nebėra Pietos (Šv. Marijos su Kristumi ant kelių) - apie 40 cm aukščio medinės skulptūrėlės. Šv. Marijos apsiaustas buvo mėlynai dažytas, suknia ir Kristaus figūra - balti, veidas - rusvas, karūna ir Kristaus plaukai - rudi. Skulptūros apačia iš nugaros buvo smarkiai išpuvusi, neparemta ji beveik nestovėjo vertikaliai, septyni į širdį susmeigti kalavijai buvo iškritę.

Pieta stovėjo mūrinėje koplytėlėje prie kapo netoli didžiosios koplyčios Pakutuvėnų kapinėse. Apie skulptūros dingimą redakcijai pranešė Pakutuvėnų pranciškoniškojo jaunimo bendruomenės narė Jolanta Klietkutė.

Daugybę metų, kol daugelis net neįtarė esant tokius Pakutuvėnus, skulptūrėlė ramiai rymojo, o į Pakutuvėnus pradėjus traukti maldininkams ir šiaip nežinia ko ieškantiems, pražuvo. Neveltui sakoma, kur Dievas, ten ir velnias. Sugundo...

Kur nors pamatę Pakutuvėnų Pietą, praneškite redakcijai.